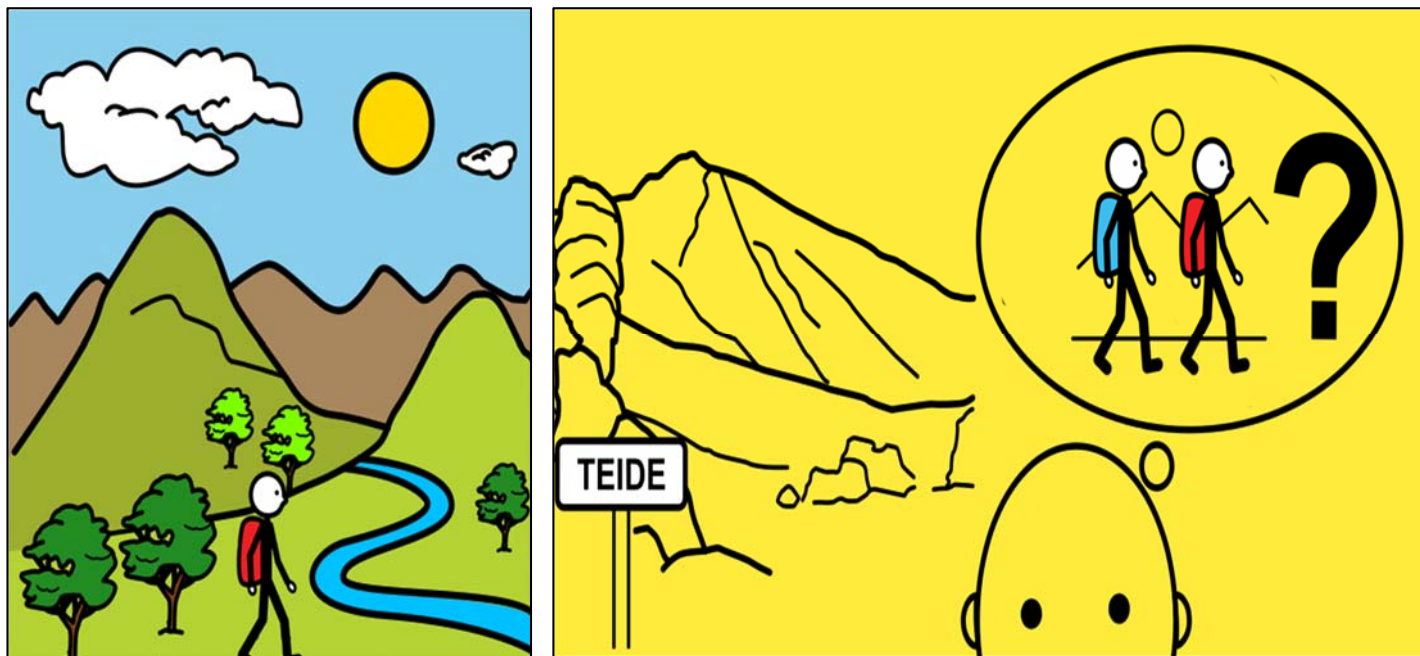




**Да се изгубиш во селата**



**За да се обидам да не се изгубам, многу е важно да имам сè што ми треба: лична карта, телефон, вода и пари.**



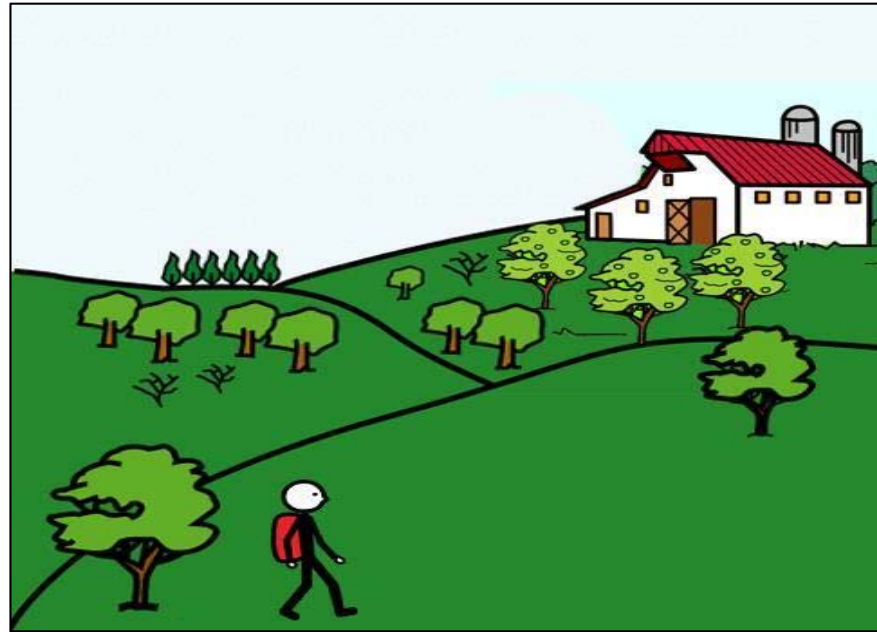
**Ако се изгубам на село, можам да барам познати луѓе или познати места и да одам таму.**



**Ако видам лице, особено службено лице во униформа (полицаец, пожарникар), можам да побарам помош од нив.**



**Ако видам пат, можам да останам покрај патот и да чекам некој да дојде и да ме најде.**



**Ако видам населба или куќа, можам да одам по тој пат.**



**Се држам настрана од места како канали за наводнување,  
канализација, потоци, реки, бунари и отпадни води.**



**Се држам настрана од животните.**





I LEARN AND GET BEYOND MY LIMITS  
ÖĞRENIYORUM VE SINIRLARIMI AŞIYORUM



Co-funded by the  
Erasmus+ Programme  
of the European Union



Поддржан е од Европската комисија во рамките на програмата Еразмус+. Сепак, Европската комисија и Турската национална агенција не можат да бидат одговорни за ставовите содржани овде.



ARASAAC

Користените пиктографски симболи се сопственост на Владата на Арагон и се создадени од Серџо Палао за ARASAAC (<http://www.arasaac.org>), кој ги дистрибуира под лиценца Крејтив комонс BY-NC-SA.

\*Некои од пиктографските симболи се користат такави какви што се, а некои од нив се модифицирани врз основа на контекстот.