



KIRSAL ALANDA KAYBOLMA



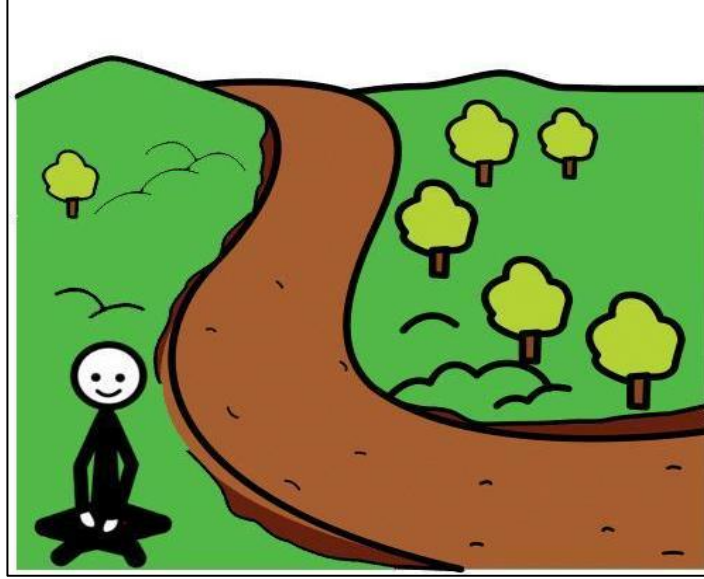
Kaybolmamak için ihtiyacım olan her şeye sahip olmam çok önemlidir: Kimlik kartı, telefon, su ve para.



Kırsal alanda kaybolursam, tanıdık insanları veya tanıdık yerleri araştırıp oraya gidebilirim.



Birini, özellikle polis ve itfaiyeci gibi üniformalı bir görevliyi görürsem onlardan yardım isteyebilirim.



Bir yol görürsem, yolun kenarında kalabilir ve biri gelip beni bulana kadar bekleyebilirim.



Bir yerleşim yeri veya ev görürsem o tarafa yürüyebilirim.



Sulama kanalları, kanalizasyon, dere, nehir, kuyu ve atık su gibi yerlerden uzak dururum.



Hayvanlardan uzak dururum.



I LEARN AND GET BEYOND MY LIMITS
ÖĞRENİYORUM VE SINIRLARIMI AŞIYORUM

AFAD

T.C. ÇEVRE, ŞEHİRCİLİK VE KLİMAT BAKANLIĞI
AFET VE ACİL DURUM BİREMLİĞİ



YERSİS
ANALİZ MODELLEME EĞİTİM DANIŞMANLIK
HİZMETLERİ SAN. VE TİC. LTD. ŞTİ.



UNIVERSITÀ
CATTOLICA
del Sacro Cuore



TOHUM
OTİZM
VAKFI



MSSA
Mediterranean Scientific Society
for Autism

edsa



Co-funded by the
Erasmus+ Programme
of the European Union



Erasmus+ Programı kapsamında Avrupa Komisyonu tarafından desteklenmektedir. Ancak burada yer alan görüşlerden Avrupa Komisyonu ve Türkiye Ulusal Ajansı sorumlu tutulamaz.



ARASAAC

Kullanılan piktografik semboller Aragon Hükümeti'nin mülkiyetindedir ve bunları Creative Commons License BY-NC-SA altında dağıtan ARASAAC (<http://www.arasaac.org>) için Sergio Palao tarafından oluşturulmuştur.

*Bazı piktografik semboller olduğu gibi kullanılmış ve bazıları bağlama göre değiştirilmiştir.