

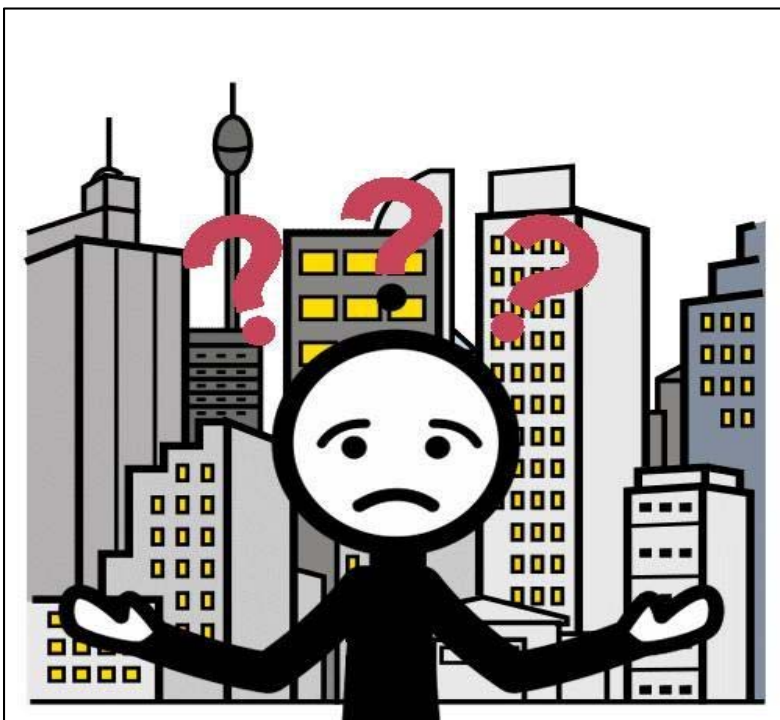


**Izgubiti se u ruralnom području**



**Kako bih se bolje snašao ako se izgubim, vrlo je važno imati sve što mi treba:**

**osobnu iskaznicu, telefon, vodu i novac.**



**Ako se izgubim u gradu, mogu tražiti poznate ljude ili nekoga koga znam.**



**Ako u blizini ne vidim poznate ljude, tražim pouzdane ljude, poput službenika u uniformi (policajac, vatrogasac, liječnik, medicinska sestra...) ili prodavača koji radi u trgovini.**



**Kad vidim pouzdanu osobu, odem do nje i kažem joj da sam se izgubio.**



**Kažem im svoje ime i broj telefona.**

**Osobnu iskaznicu mogu pokazati pouzdanoj osobi.**

**Ona će mi pomoći pronaći moju obitelj.**



I LEARN AND GET BEYOND MY LIMITS  
ÖĞRENİYORUM VE SINIRLARIMI AŞIYORUM

AFAD

ULUSLARARASI  
İL AFET VE ACİL  
DURUM YERİNE



YERSİS  
ANALİZ MODELLEME BÖYÜM GÖRÜŞMELERİ  
MEKATRONİK SAN. VE TİC. LTD. ŞTİ.



MSSA  
Mediterranean Scientific Society  
for Autism

edsa



Co-funded by the  
Erasmus+ Programme  
of the European Union



Podržava ga Europska komisija u okviru programa Erasmus+. Međutim, Europska komisija i Turska nacionalna agencija ne mogu se smatrati odgovornima za ovdje sadržana stajališta.



ARASAAC

Korišteni piktoGRAFSKI simboli vlasništvo su vlade Aragona, a kreirao ih je Sergio Palao za ARASAAC (<http://www.arasaac.org>), koji ih distribuira pod licencom Creative Commons BY-NC-SA.

\*Neki od piktoGRAFSKIH simbola koriste se kakvi jesu, a neki su izmijenjeni na temelju konteksta.