



Sel olduđunda evde ya da okulda olabilirim.



Sel suları bana zarar verebilir, beni uzak yerlere sürükleyebilir.



Elektrik diređi gibi elektrik kaynaklarından uzak durmalıyım.



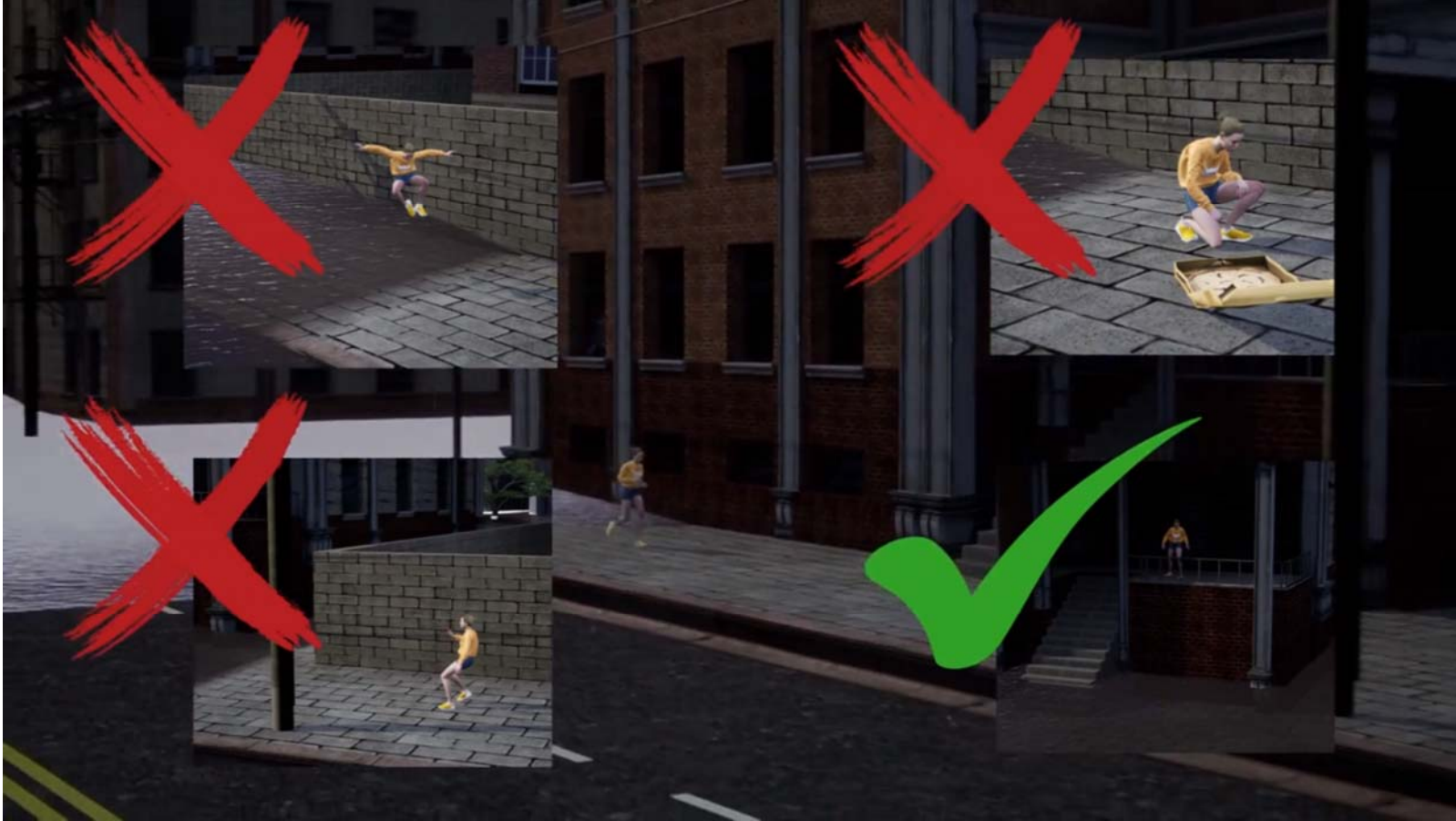
Sel suları kirli olduđu için beni hasta edebilir. Bu yüzden sel sularıyla oynamamalıyım.



Sel sularının dokunduđu yiyecekleri asla yememeliyim.



Sel olduđunda hemen yksek bir yere ıkararak selden korunmuř olurum.



Sel olduğunda elektrik direklerinden uzak durmak, sel sularıyla oynamamak, sel sularının dokunduğu yiyecekleri yememek ve bulunduğum yerden yüksek bir noktaya çıkmak güvenliğim için çok önemli davranışlardır.



I LEARN AND GET BEYOND MY LIMITS
ÖĞRENİYORUM VE SINIRLARIMI AŞIYORUM

AFAD
T.C. EKİŞİM HİZMETİ
İL AFET VE ACİL
DURUM İDARESİ



YERSİS
ANALİZ-MODELLEME EĞİTİM DANIŞMANLIK
HİZMETLERİ SAN. VE TİC. LTD. ŞTİ.



UNIVERSITÀ
CATTOLICA
DEL SACRO CUORE



MSSA
Mediterranean Scientific Society
for Autism

edsa



Co-funded by the
Erasmus+ Programme
of the European Union



Erasmus+ Programı kapsamında Avrupa Komisyonu tarafından desteklenmektedir. Ancak burada yer alan görüşlerden Avrupa Komisyonu ve Türkiye Ulusal Ajansı sorumlu tutulamaz.