



DURANTE UN'ALLUVIONE POSSO TROVARMICI A CASA O A SCUOLA.



l'acqua di un'alluvione è pericolosa: potrebbe trascinarvi via.



Devo stare lontano dagli apparecchi elettrici.



l'acqua di un'alluvione può farmi molto male perché è sporca e piena di detriti.  
per questo non devo giocarci o berla.

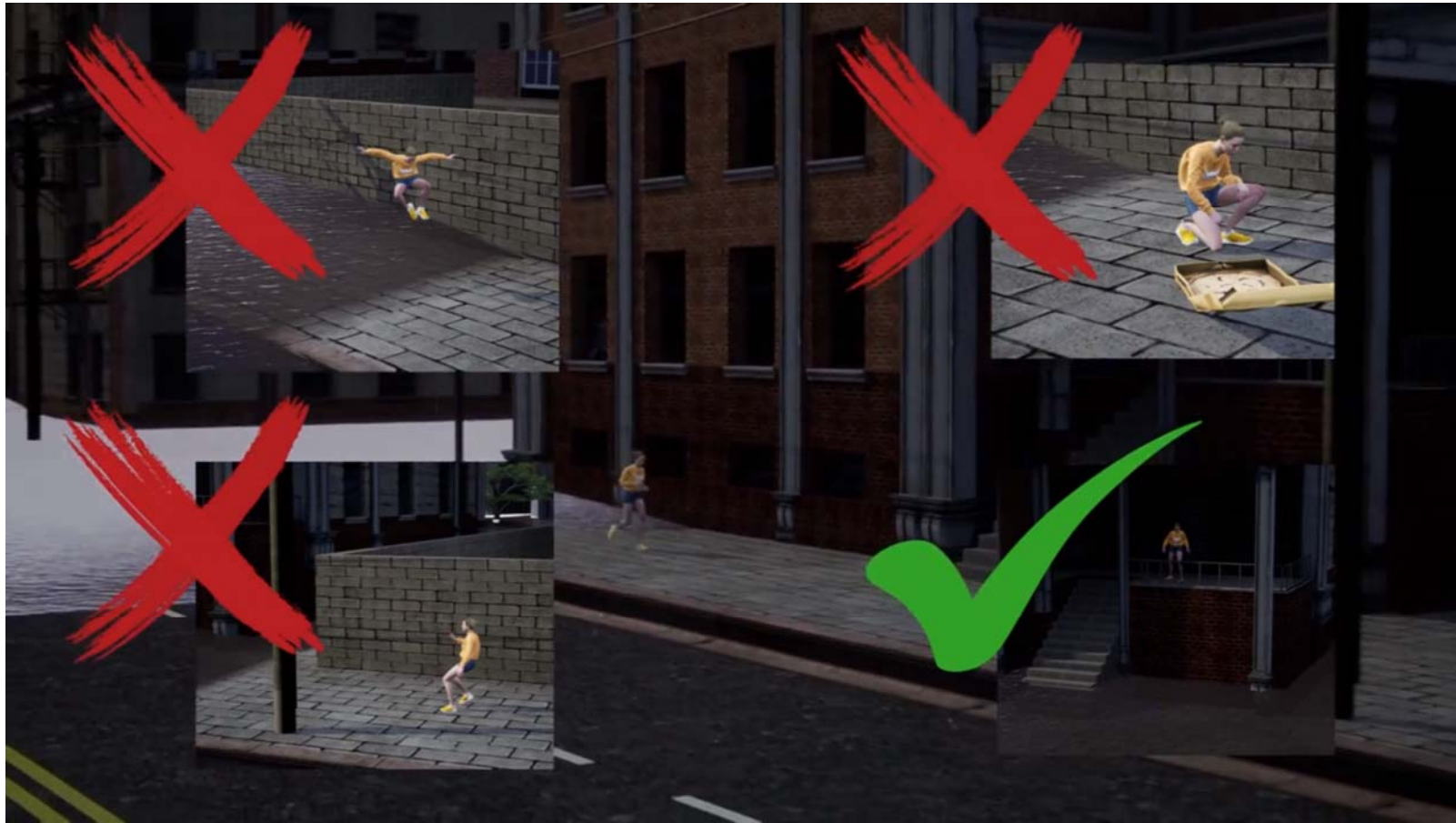


Non devo mai mangiare cibi che sono stati toccati dall'acqua dell'alluvione.



Quando c'è un'alluvione, se sono in un edificio devo cercare di raggiungere velocemente i piani superiori.

Se mi trovo all'aperto, devo provare a raggiungere l'area vicina più elevata.



Per la mia sicurezza, quando c'è un'alluvione, è importante stare lontano dai fili elettrici. è importante non giocare con l'acqua sporca e non mangiare cibi che sono stati bagnati dall'acqua. è importante andare verso un punto elevato.



I LEARN AND GET BEYOND MY LIMITS  
ÖĞRENİYORUM VE SINIRLARIMI AŞIYORUM

AFAD  
T.C. SAĞLIK BAKANLIĞI  
İL AFET VE ACİL  
DURUM BİRLİĞİ



YERSİS  
ANALİZ MODELLEME EĞİTİM GANŞIRLIK  
HİZMETLERİ SAN. VE TİC. LTD. ŞTİ.



edsa



È sostenuto dalla Commissione Europea nell'ambito del Programma Erasmus+. Tuttavia, la Commissione europea e l'Agenzia nazionale turca non possono essere ritenute responsabili delle opinioni qui contenute.