



Poplava se može dogoditi kad sam sam kod kuće ili u školi.



Velike količiner vode mogu mi naštetiti, odvući me u daleka mjesta.



Trebam se držati podalje od izvora električne energije kao što su rasvjetni stupovi.



Od poplavnih voda može mi biti zlo jer su prljave. Zato se ne smijem igrati s poplavnom vodom.

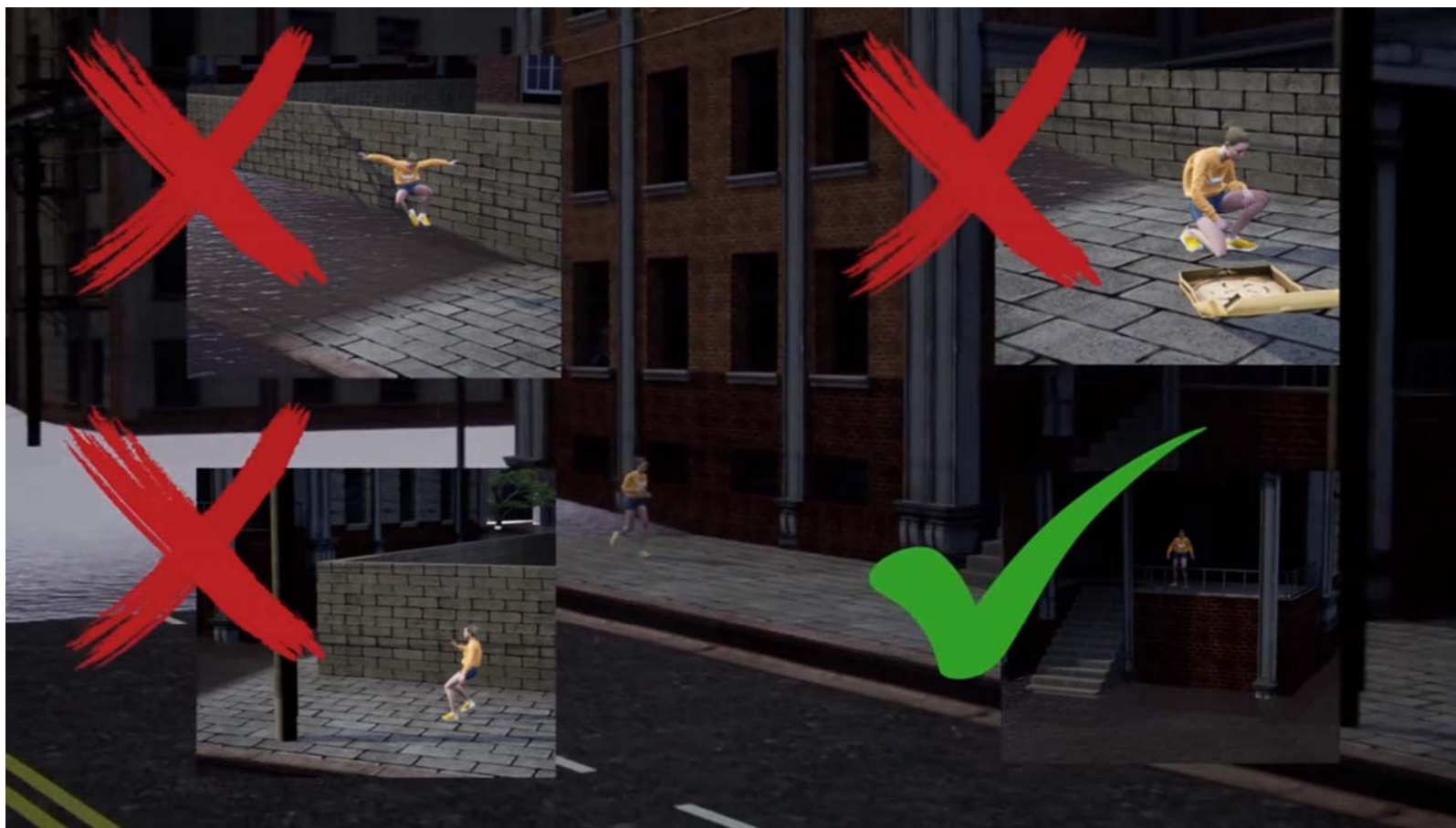




Nikada ne smijem jesti hranu koju je dotakla poplavna voda.



Iz tog razloga, kad je poplava, odmah idem na uzvišeno mjesto kako bi se zaštitio od poplave.



Radi svoje sigurnosti, kada je poplava, drži se podalje od električnih stupova, ne igraj se s poplavnom vodom, ne jedi hranu koju je dotakla poplavna voda i ođi na uzvišeno mjesto.



I LEARN AND GET BEYOND MY LIMITS  
ÖĞRENİYORUM VE SINIRLARIMI AŞIYORUM

AFAD

ULUSLARARASI AFET VE ACİL DURUM YARDIMI



YERSİS  
ANALİZ HOCULUĞU EĞİTİM DAKİKANLIĞI  
NİZMETLERİ A.Ş. VE T.C. LTD. ŞTİ.



MSSA  
Mediterranean Scientific Society  
For Politics

edsa



Co-funded by the  
Erasmus+ Programme  
of the European Union



Podrřava ga Europska komisija u okviru programa Erasmus+. Međutim, Europska komisija i Turska nacionalna agencija ne mogu se smatrati odgovornima za ovdje sadržana stajališta.